



Cambridge IGCSE™

ARABIC

0544/13

Paper 1 Listening

May/June 2025

Approximately 50 minutes (including 6 minutes' transfer time)



You must transfer your answers onto the multiple choice answer sheet.

You will need: Multiple choice answer sheet
Soft clean eraser
Soft pencil (type B or HB is recommended)

INSTRUCTIONS

- There are **37** questions on this paper. Answer **all** questions.
- You will have 6 minutes to transfer your answers from the question paper onto the multiple choice answer sheet.
- Follow the instructions on the multiple choice answer sheet. Shade **one** letter only for Questions 1 to 34 and **two** letters for Questions 35 to 37.
- Write in soft pencil.
- Write your name, centre number and candidate number on the multiple choice answer sheet in the spaces provided unless this has been done for you.
- Do **not** use correction fluid.
- Do **not** write on any bar codes.
- Dictionaries are **not** allowed.

INFORMATION

- The total mark for this paper is 40.
- Each correct answer will score one mark.
- Any rough working should be done on this question paper.

This document has **16** pages. Any blank pages are indicated.

الأسئلة من 1-8

في هذا التمرين سوف تستمع إلى بعض المحادثات القصيرة. ستستمع إلى كل محادثة مرتين.

لكل سؤال، ضع علامة (✓) في المربع الصحيح (D-A).

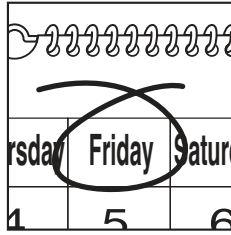
محمد يتصل بالمستشفى..

1 محمد يتحدث إلى سكرتيرة المستشفى.

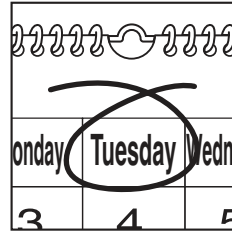
في أي يوم يرى محمد الطبيب؟



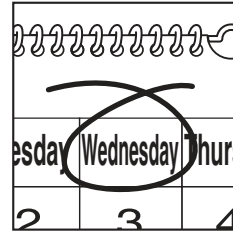
D

☐


C

☐


B

☐


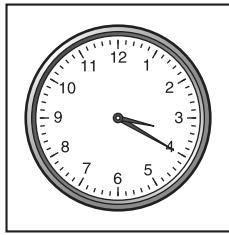
A

☐

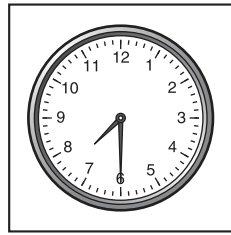
[1]

2 السكرتيرة تسأل عن وقت الحضور.

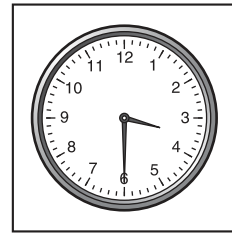
متى يريد محمد الحضور؟



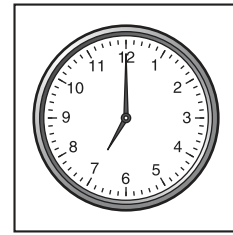
D

☐


C

☐


B

☐


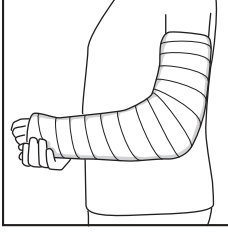
A

☐

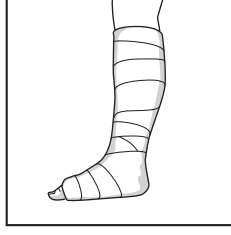
[1]

3 السكرتيرة تسأل محمدًا عن مكان الألم:

أين يشعر محمد بالألم؟



D

☐


C

☐


B

☐

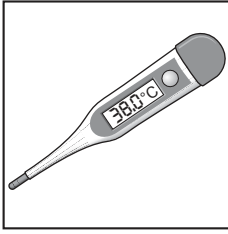

A

☐

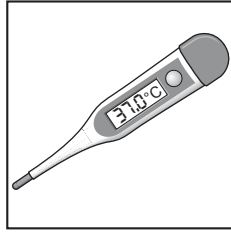
[1]

4 السكرتيرة تستفسر عن درجة حرارة محمد:

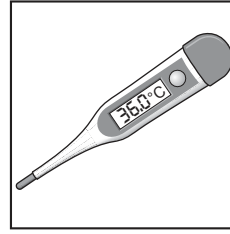
كم درجة حرارة محمد؟



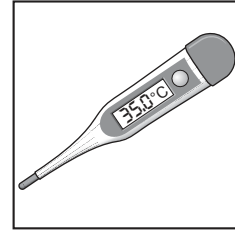
D

☐


C

☐


B

☐


A

☐

[1]

5 محمد يستفسر أكثر:

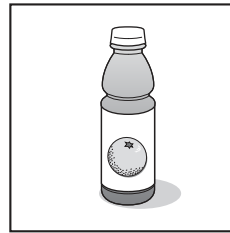
ماذا يمكن أن يشرب محمد؟



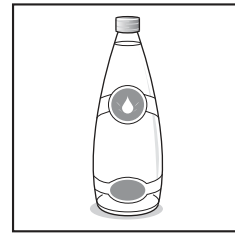
D

☐


C

☐


B

☐


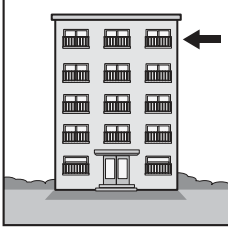
A

☐

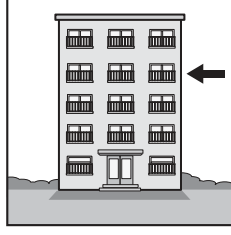
[1]

6 محمّد يسأل السكرتيرة:

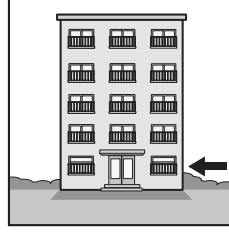
أين غرفة الطبيب؟



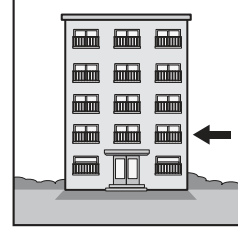
D

☐


C

☐


B

☐


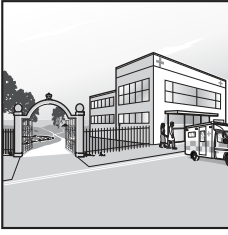
A

☐

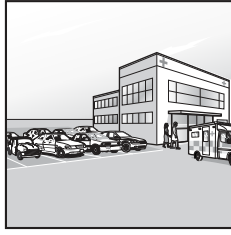
[1]

7 محمّد يستفسر أكثر:

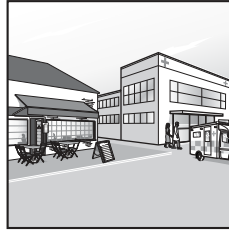
أين المستشفى؟



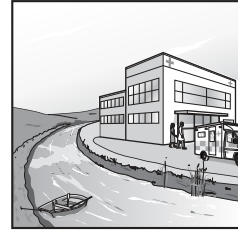
D

☐


C

☐


B

☐


A

☐

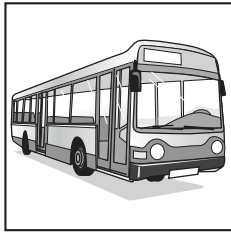
[1]

8 محمّد يستفسر.

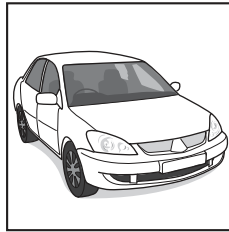
ما أفضل طريقة للوصول إلى المستشفى؟



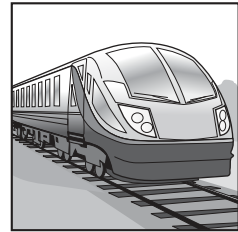
D

☐


C

☐


B

☐


A

☐

[1]

[المجموع: 8]

© UCLES 2025

0544/13/M/J/25

[Turn over]

الأسئلة من 9-14

ستستمع إلى إعلان عن افتتاح نادٍ مدرسيّ. ستستمع إلى الإعلان مرتين. تُوجد فترة توقف في الإعلان.

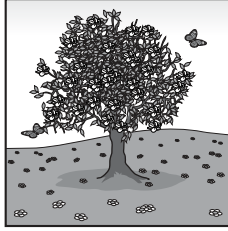
لكل سؤال، ضع علامة (✓) في المربع الصحيح (D-A).

الآن لديك بعض الوقت لقراءة الأسئلة.

9 في أي فصلٍ ستفتتح المدرسة النادي؟



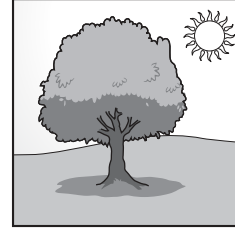
D

☐


C

☐


B

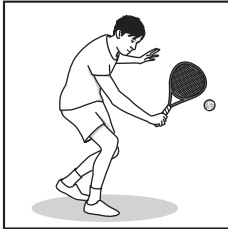
☐


A

☐

[1]

10 ما أهم نشاط سيُوفّره النادي؟



D

☐


C

☐


B

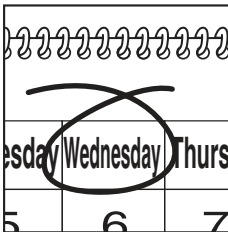
☐


A

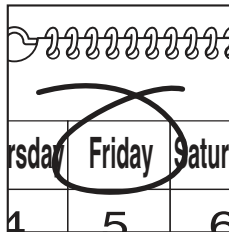
☐

[1]

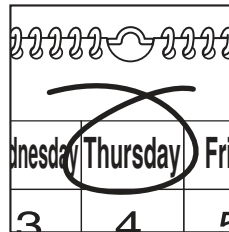
11 في أي يوم سيكون نشاط السباحة؟



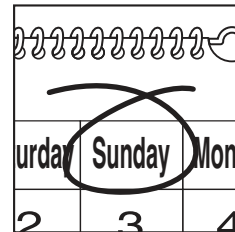
D

☐


C

☐


B

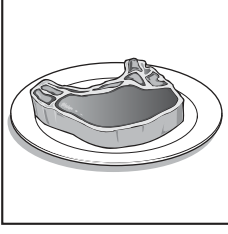
☐


A

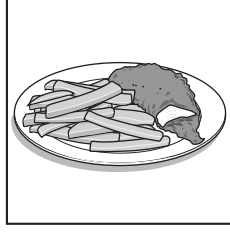
☐

[1]

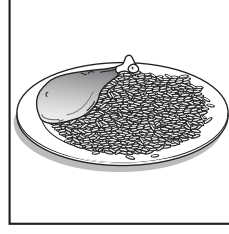
12 ما الطعام الذي يُمكن للطلاب إحضاره؟



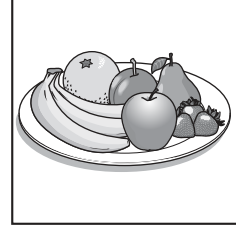
D

☐


C

☐


B

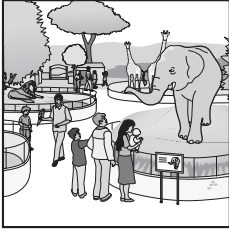
☐


A

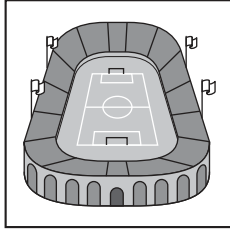
☐

[1]

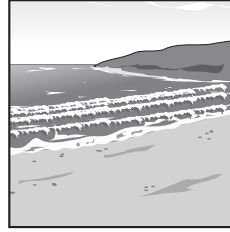
13 إلى أين سيُنظَّم النادي رحلة؟



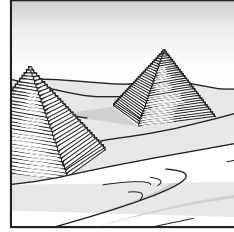
D

☐


C

☐


B

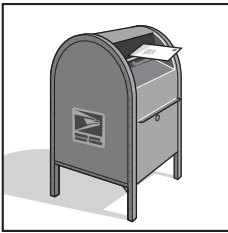
☐


A

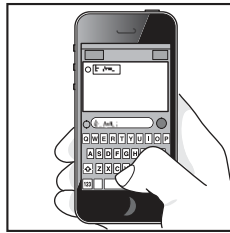
☐

[1]

14 كيف يمكن التسجيل في النادي؟



D

☐


C

☐


B

☐


A

☐

[1]

[المجموع: 6]

السؤال 15-19

ستستمع إلى حوار بين خالد ومريم عن مُدرّسين جدد. ستستمع إلى الحوار مرتين.

للإجابة عن الأسئلة من 15-19، اختر (F-A) لربط المعلومة الصحيحة باسم المُدرّس. لكل سؤال، اكتب الحرف (F-A) على السطر.

الآن لديك بعض الوقت لقراءة المعلومات التالية.

أسماء المدرّسين

- | | |
|-----|------------------------|
| [1] | 15 الأستاذ شادي |
| [1] | 16 الأستاذ علي |
| [1] | 17 الأستاذ مايكل |
| [1] | 18 الأستاذ سامر |
| [1] | 19 الأستاذ عُمر |

المعلومات:

- | |
|-------------------------|
| A له طريقته الخاصة. |
| B يُنظّم أنشطة مختلفة. |
| C يُشجّع الطلاب. |
| D دروسه مسليّة. |
| E درس في المدرسة نفسها. |
| F صارم. |

[المجموع: 5]

الأسئلة من 20-28

ستستمع الآن إلى مقابلة بين مذيعة وسائح يزور مصر. تنقسم المقابلة إلى جزأين، توجد وقفة بين الجزأين.

القسم الأول: الأسئلة من 20-24

ستستمع الآن إلى الجزء الأول من المقابلة بين المذيعة والسائح، للإجابة عن الأسئلة من 20-24، ضع علامة (✓) في المربع الصحيح A أو B أو C.

الآن لديك بعض الوقت لقراءة الأسئلة من 20-24.

20 لماذا سافر "جون" إلى مصر؟

☐

A لزيارة الأماكن التاريخية.

☐

B لدراسة اللغة العربية.

☐

C للتعرف إلى ثقافة المصريين.

[1]

21 ما المكان الذي يودّ "جون" زيارته في مصر؟

☐

A جبال سيناء.

☐

B الأهرامات.

☐

C الريف.

[1]

22 كيف كان الجوّ خلال زيارة "جون"؟

☐

A مشمسًا.

☐

B عاصفًا.

☐

C ممطرًا.

[1]

23 بماذا نصح المصريون "جون"؟

☐

A زيارة الأماكن التراثية.

☐

B زيارة شاطئ البحر.

☐

C زيارة المتاحف.

[1]

24 ما رأي "جون" في الطعام المصري؟

☐

A حامض.

☐

B مالح.

☐

C لذيذ.

[1]

[وقفة]

القسم الثاني: الأسئلة من 25-28

ستستمع الآن إلى الجزء الثاني من المقابلة بين المذيعة والسائح.

ستستمع إلى هذه المقابلة مرتين، للإجابة عن الأسئلة من 25-28، ضع علامة (✓) في المربع الصحيح A أو B أو C.

الآن لديك بعض الوقت لقراءة الأسئلة من 25-28.

25 ما أكثر شيء أعجب "جون" خلال زيارته قلعة "محمد علي"؟

☐

A عُرف القلعة.

☐

B بوابات القلعة.

☐

C المنظر المحيط بالقلعة.

[1]

26 ما الشيء الذي أزعج "جون" خلال وجوده في مصر؟

☐

A التلوث.

☐

B القمامة.

☐

C الطرق المزدحمة.

[1]

27 ما المدة التي رغب "جون" أن يقضيها في مصر؟

☐

A أسبوعان.

☐

B ثلاثة أسابيع.

☐

C أربعة أسابيع.

[1]

28 بماذا نصح "جون" من يريد السفر إلى مصر؟

☐

A بعدم التقاط صور للأشخاص.

☐

B بتعلم كلمات عربية.

☐

C بالقراءة عن تاريخ مصر.

[1]

[المجموع: 9]

الأسئلة من 29-34

ستستمع إلى مقابلة مع السباحة الأولمبية رانيا أحمد. ستستمع إلى المقابلة مرتين. تُوجد وقفة خلال المقابلة. للإجابة عن كل سؤال، ضع علامة (✓) في المربع الصحيح (D-A).

الآن لديك بعض الوقت لقراءة الأسئلة.

29 ما أبرز مهارة تعلّمتها رانيا من الرياضة؟

☐

A الاجتهاد.

☐

B الصبر.

☐

C الثقة بالنفس.

☐

D الانضباط.

[1]

30 بماذا تشعر رانيا قبل القفز في الماء؟

☐

A بالسعادة.

☐

B بالخوف.

☐

C بالتعب.

☐

D بالاطمئنان.

[1]

31 من يرافق رانيا في بعض الأحيان خلال المسابقات؟

☐

A أبناؤها.

☐

B والداها.

☐

C زوجها.

☐

D مُدربها.

[1]

[وقفة]

32 ما أعظم طموح تريد رانيا تحقيقه؟

☐

A تعليم الأطفال.

☐

B الحصول على جوائز دولية.

☐

C تحسين مهاراتها العالمية.

☐

D السفر حول العالم.

[1]

33 كم كان عمر رانيا عندما بدأت ممارسة السباحة؟

☐

A خمس سنوات.

☐

B ثماني سنوات.

☐

C عشر سنوات.

☐

D إحدى عشرة سنة.

[1]

34 ما نصيحة رانيا للسباحين المتفوقين؟

☐

A السفر.

☐

B العمل بجدّ.

☐

C الدراسة.

☐

D تنظيم دورات توعية.

[1]

[المجموع: 6]

الأسئلة من 35-37

ستستمع إلى حوار بين أحمد وهدى عن انتقالها إلى منزل جديد. ستستمع إلى الحوار مرتين. توجد وقتان خلال الحوار. للإجابة عن كل سؤال، ضع علامة (✓) على الإجابتين الصحيحتين في المربعات (E-A). الآن لديك بعض ثوان لقراءة الأسئلة.

- 35 A** تصميم بيت هدى لا يشبه تصميم البيوت الأخرى.
- B** في بيت هدى ساحة مغلقة تسمح بدخول الشمس والهواء النقي.
- C** أبواب الغرف مزخرفة بالخط العربي ورسوم من الطبيعة.
- D** البيت الذي انتقلت إليه هدى حديث.
- E** هدى تريد العمل من البيت مستقبلاً.

[2]

[وقفة]

- 36 A** الطرق في المنطقة التي تسكن فيها هدى ليست ضيقة.
- B** وسائل النقل في المنطقة غالية وعصرية.
- C** تعرّفت هدى إلى إحدى صديقاتها قرب الصيدلية.
- D** جار هدى شخصية مشهورة.
- E** الأسبوع الماضي التقت هدى بصديق قديم.

[2]

[وقفة]

- 37 A** في منطقة هدى توجد سلات القمامة في بعض الأماكن فقط.
- B** نظّم سكان المنطقة برامج توعية للحفاظ على البيئة.
- C** شجعت البلدية الطلاب على عدم استخدام المواصلات العامة.
- D** يوجد بالقرب من المنطقة مطار صغير، ولكنّه يسبّب الضوضاء.
- E** حول منطقة هدى العديد من المصانع.

[2]

[المجموع: 6]

لديك الآن ست دقائق لنسخ إجاباتك على ورقة الإجابات.
إتبع التعليمات على ورقة الإجابة.

There will now be six minutes for you to copy your answers onto the separate answer sheet.
Follow the instructions on the answer sheet.

BLANK PAGE

Permission to reproduce items where third-party owned material protected by copyright is included has been sought and cleared where possible. Every reasonable effort has been made by the publisher (UCLES) to trace copyright holders, but if any items requiring clearance have unwittingly been included, the publisher will be pleased to make amends at the earliest possible opportunity.

To avoid the issue of disclosure of answer-related information to candidates, all copyright acknowledgements are reproduced online in the Cambridge Assessment International Education Copyright Acknowledgements Booklet. This is produced for each series of examinations and is freely available to download at www.cambridgeinternational.org after the live examination series.

Cambridge Assessment International Education is part of Cambridge Assessment. Cambridge Assessment is the brand name of the University of Cambridge Local Examinations Syndicate (UCLES), which is a department of the University of Cambridge.